



ETU

ESPECIALISTAS
EN TURBOPARTES

Especialistas en Turbopartes, S.A. de C.V inicia operaciones el 4 de junio de 1991. Para el año de 1999 se establece el Sistema de Gestión de Calidad obteniéndola la certificación de su SGC en el año 2003, posteriormente en el año 2010 se realiza.

Contamos con 3 Divisiones:

- * Energía
- * Aeronáutica
- * Investigación y Desarrollo la transición al ISO 9001:2008, obteniendo nuevamente el registro.

El continuo crecimiento de la empresa conlleva al incremento en la construcción de naves industriales a 4,170 m y 2de patios de maniobras.

BANCOS DE PRUEBAS

- * Banco de pruebas de Compresores
- * Banco de pruebas de cojinetes Avanzados
- * Banco de pruebas de producción de sellos
- * Banco de desarrollo de sellos
- * Banco para Turbinas y Servicios Auxiliares
- * Banco de pruebas de Sobrevelocidad para anillos de sellos
- * Banco par pruebas de fatigas flexión
- * Rotativa para altos Ciclos

www.etu.mx

División de Energía

Fabrica y rehabilita partes de compresores centrifugos y turbinas de vapor y de gas. Se realizan rehabilitaciones integrales donde se incluyen ademas de los compresores y turbinas, sistemas como el de lubricacion, control, vacio, sello seco, etc.

Cuenta con personal capacitado para supervisar y desarrollar trabajos en sitios desde el desmontaje, montaje, aseguramiento de claros y ajuste de diseño, puesta en operación y monitoreo de las condiciones de operación.

Cuenta con los mejores tiempos de entrega con personal altamente especializado y capacitado.

- * Compresores Centrifugos y Sopladores
- * Turbinas a Vapor
- * Turbinas de Gas



División Aeronáutica

ETU Funda su División Aeronáutica en 2010 actualmente contamos con Certificación AS9100.

Nuestra cartera de clientes son:

- * Fokker GKN Aeroestructuras.
- * Safran.
- * Honeywell Aerospace.
- * Senior Aerospace.

Contamos con la infraestructura para manufactura bajo modelo 3D (Model Database Definition) así como equipos:

- * CNC 4 & 5 Ejes.
- * CNC Torno Vertical & Horizontal.
- * Laboratorio de Inspección (Mesa de Coordenadas Zies Contura).

Al día de hoy manufacturamos productos aeroespaciales en:

- * Motor de Propulsión.
- * Tren de Aterrizaje.
- * Aeroestructuras.

En materiales:

- * Al2024, 7075, 6061.
- * Aceros 15-5PH, 17-4PH, 4340, serie 300.
- * Titanio e Inconel 716.



Todo nuestro capital humano está especializado en industria Aeroespacial (Ingeniería y operativos).

División de Investigación y Desarrollo

Investigación y Desarrollo de nuevas tecnologías aplicables a productos avanzados, tales como sellos y cojinetes para distintos sectores de la industria.

- Sellado avanzado
- Análisis rotodinámicos
- Análisis de fluidos
- Materiales para aplicaciones avanzadas
- Monitoreo y diagnóstico
- Métodos de manufactura innovadores



Capacidades de análisis Rotodinámicos

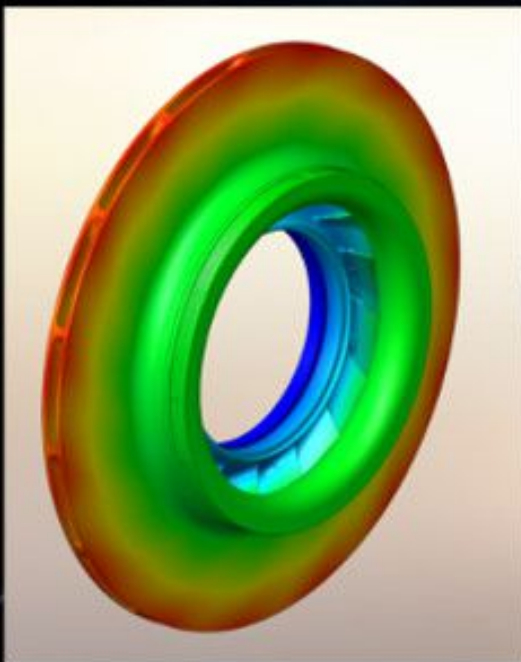
Esta capacidad permite el modelado dinámico de turbomaquinaria para realizar nuevos diseños así como analizar vibraciones existentes.

Capacidades de análisis de fluidos

Esta capacidad ha permitido el desarrollo de sellos propios.

Capacidades de análisis estructurales

Esta capacidad ha permitido el desarrollo de soluciones propias a problemas de aplicación.



CERTIFICACIONES

- Soldadura, Normas de AWS
- Balanceo dinámico, norma API-617
- Líquidos penetrantes visibles y fluorescentes, nivel II, norma ASTM-E165
- Partículas magnéticas secas y húmedas, nivel II, norma ASTM- E709
- Ultrasonido industrial nivel II, norma ASTM-E114
- Reparación de rotores bajo Norma API 687
- La división de Aeronautica cuenta con la certificación AS 9100:c
- La División de I&D cuenta con Personal con posgrado – Maestría y Doctorado en especialidades de desarrollo de producto en Turbomaquinaria.
- Investigador SNI nivel 1
- La empresa cuenta con la patente compartida MX/a/2010/011430 con CIATEQ referente a la ranura de sellos avanzados para turbinas de vapor de baja potencia.

