

FILTROS PARA FILTRACIÓN DE AIRE



MEDIA FILTRANTE SINTÉTICA (ROLLOS Y CORTES)

SINTHETIC MEDIA ROLLS AND PADS

Utilizados como prefiltros, la Media Sintética grado comercial, industrial y premium, provee protección extra en equipos de altos volúmenes de aire.

- Disponible en rollos y pads.
- Con tack opcional.
- Espesores de 1", 2" y 4"



MEDIA FILTRANTE FIBRA DE VIDRIO

GLASS FIBER MEDIA ROLLS AND PADS

Por su alta retención de partículas y resistencia, es utilizado en los sistemas de extracción.

- Disponible en rollos y pads.
- Con malla de soporte opcional.
- Espesores de 1", 2" y 4".



PANELES Y LINKS PANELS AND LINKS FILTERS

Filtro de media sintética con bastidor reforzado.

- Disponible en paneles sencillos o múltiples.
- Por su construcción evitan el bypass.
- Clasificación MERV 8.



FILTRO MULTICAPA EXPANDED PAPER

Filtro de multicapas de papel utilizado para aplicaciones de alto volumen de pintura.

- Diversas medidas, cortes y números de capas. Fabricado con o sin media sintética de respaldo.



FOAM (ROLLOS Y CORTES) FOAM MEDIA ROLLS AND PADS

Media filtrante lavable o aspirable.

- Disponible en paneles sencillos o múltiples.
- Por su construcción evitan el bypass.



FILTRO ANDREAE

FILTRO ANDREAE es un filtro plisado de papel perforado utilizado para aplicaciones de alto volumen de pintura.

Diversas medidas, cortes y números de capas. Fabricado con o sin media sintética de respaldo



PREFILTRO DE FIBRA DE VIDRIO DISPOSABLE FIBER GLASS

Por su gran capacidad y resistencia al flujo de aire se utiliza como Prefiltro en sistemas de inyección.

- Disponible en marco de cartón, metálico y plástico.
 - Con malla de soporte opcional.
- Espesores de 1", 2" y 4"



FILTRO PLISADO DE CARBÓN PLEATED PANEL AC FILTER

Filtro plisado Macropleat.

- Media filtrante sintética con soporte de metal desplegado.
- Media impregnada de carbón activado.
- Espesores de 1", 2" y 4"



FILTRO PLISADO SINTÉTICO PLEATED PANEL FILTERS

Filtro Plisado Macropleat, por su construcción es utilizado en sistemas generales de inyección de aire.

- Media filtrante sintética o algodón-sintético, con metal desplegado de soporte.
- Eficiencia 35%, 45%, 65%, 85% y 95%
- Espesores de 1", 2" y 4".



FILTRO PLISADO "MACRO PLEAT"
MACRO PLEAT

Filtro plisado auto soportable con marco de cartón.

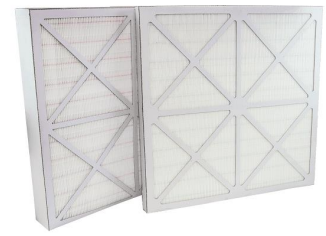
- Media filtrante sintética.
- Resistente a la humedad.
- Clasificación MERV 8.
- Estándar y alta capacidad.
- Espesores de 2" y 4".



FILTRO PLISADO "MACRO OPTI PLEAT"
MACRO OPTI PLEAT

Filtro plisado resistente a la humedad.

- Media filtrante sintética.
- Marco de plástico.
- Clasificación MERV 8.
- Estándar y alta capacidad.
- Resistente 100% a la humedad.
- Sellado con resina y soporte.



FILTRO PLISADO "MACRO CELL"
MACRO CELL

Filtro minipleat con marco de cartón.

- Media filtrante sintética o de fibra de vidrio.
- Resistente a la humedad.
- Clasificación MERV 8.
- Alta capacidad.
- Espesores de 2" y 4"



FILTRO ELECTROSTÁTICO
ELECTROSTATIC FILTER

Los filtros-precipitadores electrostáticos se fabrican y diseñan debido al hecho de que las partículas cargadas eléctricamente, sujetas a un campo eléctrico, son atraídas hacia los electrodos que crean dicho campo y son depositadas sobre ellos.

- Diferentes Medidas



FILTRO ATRAPAGRASA

También conocido como filtro de choque, filtro de espina de pescado o filtro de laberinto fabricado con acero inoxidable, lavable se utiliza en las campanas extractoras de cocina profesionales. Diferentes medidas de acuerdo a necesidad. Limpieza fácil.

- Flujo: 950 a 1.460 m3/h.



FILTRO METÁLICO LAVABLE
WASHABLE METAL FILTERS

Filtro lavable metálico utilizado como Prefiltro para altos volúmenes de aire y resistente a la humedad.

- Disponible en acero inoxidable, aluminio, galvanizado y plástico.
 - Espesores de 1", 2", 3" y 4"
- Filtro atrapa grasa en acero inoxidable



FILTRO CUBO
CUBE FILTERS

Filtro de media sintética progresiva, alta capacidad de retención de partículas.

- Por su construcción, evitan el bypass
- Bastidor reforzado.
- Fabricado en 1,2 y 3 bolsas.
- Disponible también con tack.
- Merv 8 <



FILTRO BOLSA MARCO PLÁSTICO
POCKET PLASTIC FILTER

Pocket filter US (Ultrasonically welded) media sintética.

- Eficiencia 45%, 65%, 85% y 95%
- Con marco plástico.
- ABS Disponible de 3 a 10 pockets.



FILTRO BOLSA MARCO METÁLICO
POCKET METAL FILTER

Pocket filter US (Ultrasonically welded) media sintética.

- Eficiencia 45%, 65%, 85% y 95%
- Con marco galvanizado.
- Disponible de 3 a 10 pockets.
- Medidas estándar y especiales.



FILTRO BOLSA RÍGIDA POCKET RIGID

Pocket filter TH (Thermowelded) media sintética.

- Eficiencia 45%, 65%, 85% y 95%.
- Marco ABS.
- Disponible en 5, 6 y 8 pocket



FILTRO RÍGIDO DE CELDAS RIGID CELL FILTERS

Filtro rígido plisado, media sintética o fibra de vidrio.

- Eficiencia 45%, 65%, 85% y 95%.
- Profundidad de 6" y 12".
- Con marco galvanizado o aluminio.
- Tipo caja, 1 y 2 header.



FILTRO ASHRAE ASHRAE FILTERS

Diseñados para alta y media eficiencia, resistente a la humedad con media de microfibras de vidrio y separador de aluminio. 6 diseños y flujo 2000 CFM

- Eficiencias 65%, 85% y 95%.
- Profundidad, 6" y 12".
- Gasket de urethane o neopreno.
- Marco galvanizado o aluminio



FILTRO FP MINI PLEAT FP FILTERS

Filtro diseñado para alto flujo de aire y baja presión, diseño compacto tipo Mini-pleat.

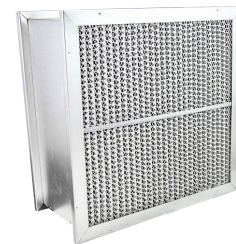
- Clasificación MERV 11, 13 Y 15.
- Media sintética Macrofil-HV.
- Fabricado en plástico sin partes metálicas.
- Puede reemplazar a los filtros tipo bolsa.



FILTRO "MACRO FG1000" MFG- 1000

Prefiltro para alta temperatura.

- Inyección y extracción de aire en hornos de curado de hasta 300°.
- Marcos y soportes en aluminio.
- Media filtrante de fibra de vidrio.



FILTRO ALTA TEMPERATURA MACRO-HT

Filtro de media y alta eficiencia para alta temperatura.

- Media filtrante de microfibras de vidrio. Separador de aluminio.
- Marco y header(s) de lámina galvanizada o aluminio.
- Eficiencias de 65, 85 y 95%.
- Sello de fibra de vidrio.
- Temperaturas de:500, 750 y 900 °F.



HEPA SEPARADOR DE ALUMINIO HEPA AS

Elemento filtrante con media de microfibras de vidrio y separador de aluminio.

- Marco galvanizado y acero inoxidable. Configuraciones sin header y con uno o dos headers en 2", 4", 6" y 12" de profundidad.
- Sello interno de epóxico para garantizar filtrado. Eficiencia de 95% hasta 99.9995%.



HEPA SELLO GEL HEPA SG

Filtros para instalaciones que requieren alta eficiencia de filtración.

- Media filtrante de Mini-pleat.
- Eficiencias desde 95% hasta 99.9995%.
 - Profundidad 3 1/16", 5 7/8" y otras.
 - Sello gel y neopreno.
 - Marco de aluminio extruido.



HEPA ALTA CAPACIDAD HEPA HC

Filtro tipo HEPA para alta capacidad.

- Marco de plástico ABS, acero inoxidable, galvanizado y aluminio.
- Eficiencias desde 95% hasta 99.99%.
- Profundidad de 2", 4", 6" y 12".
- Usos en la industria Alimenticia, Automotriz, Biotecnología y Hospitales.



HEPA ALTA TEMPERATURA
HEPA HT

Diseñados para alta eficiencia, resistente a la humedad, con media filtrante de microfibras de vidrio y separador de aluminio.

- Eficiencia 95%, 98%, 99.97% y 99.99%. Flujo 2000 CFM.
- Profundidad 2", 4", 6" y 12".
- Gasket de urethane.
- Marco galvanizado o aluminio.



FILTRO FP MINI PLEAT ALTO VOLÚMEN

FPHV MINI PLEAT

Filtro para alto volumen, utilizado como filtro final o prefiltros para cuartos limpios (HEPA/ULPA).

- Eficiencia 95%, 98%, 99.97% y 99.99%. Flujo 2400 CFM.
- Resistente a la humedad.
- Marco plástico, aluminio o acero inoxidable.



FILTRO MINI PLEAT ALTA CAPACIDAD

MINI PLEAT PANEL FILTER

Elemento filtrante tipo mini pleat.

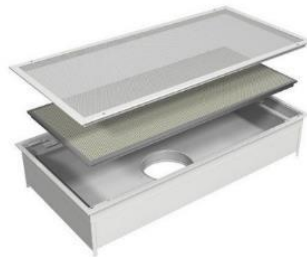
- Eficiencia desde 65%, hasta 99.9999%.
- Diferentes tipos de marcos: aluminio extruido, acero inoxidable y plástico.
- Configuraciones sin header y con uno o dos headers en 1", 2" y 4" de profundidad. Sello interno epóxico.



FILTRO PARA CUARTOS LIMPIOS
CLEAN ROOM

Prefiltro para alta temperatura.

- Eficiencias HEPA, ULPA, Merv 20.
- Flujo 2000 CFM.
- Profundidad 3 1/16", 5 7/8" y otras.
- Sello gel o neopreno.
- Marco de aluminio extruido.
- Sello interior epóxico.



MÓDULO TERMINAL DE FILTRACIÓN

TERMINAL MODULE

Gabinete fabricado en Acero Inoxidable, Galvanizado o Aluminio. Dimensiones de fabricación conforme a los requerimientos del cliente para satisfacer el flujo de aire y mejor distribución en el plafón.

- Control de velocidad y flujo de aire.



PRODUCTO NUEVO

MÓDULO HEPA 45-95E
HEPA PANEL FILTER MODULE

El Módulo de Filtración 45-95E Incluye:

- 1 HEPA. - Alta capacidad y diseñado de peso ligero. Completamente manejables para la más fácil instalación y UL. Medidas estándar y especiales.
- 6 PREFILTROS. - Material sintético, disponible en cortes en medida de acuerdo al filtro HEPA.

FILTROS PARA LÍQUIDOS Y POLVOS



FILTROS BOLSA**LIQUID FILTER BAGS**

- Micras de 0.5 a 2000 micras.
- Materiales, Nylon, Poliéster y Polipropileno.
- Fabricadas en medidas estándar y especiales.
- Aro plástico, jareta, acero galvanizado, inoxidable o fleje.
- Termo selladas o costura.

PORTA FILTROS PARA CARTUCHOS**FILTERS CARTRIDGE FILTER HOUSING**

- Porta filtro para cartuchos.
- Material: policarbonato, plástico.
- Gasket de Urethane.
- Conexiones de ¾", 1" y 2".

CARTUCHOS FILTRANTES**CARTRIDGE FILTERS**

- Micras: de. 5 a 200 micras.
- Altura :9.75", 10", 20", 30" y 40".
- Materiales: microfibra de polipropileno, celulosa, poliéster, algodón etc.
- Núcleo de acero inoxidable, acero galvanizado o polipropileno.
- Estilos 222, 226, doble abierto, flat o bayoneta. Plisado, encordado o compacto.

**EQUIPOS DE FILTRACIÓN****FILTER VESSELS BAG FILTER HOUSING**

Porta filtros para bolsas o cartuchos.

- Material: Acero inoxidable 304, 316, 316L, grado sanitario.
- Flujos variables.
- Conexiones de 1" a 8" NPT o FLG.

**CARTUCHO COLECTOR****DUST COLLECTOR CARTRIDGE**

Cartuchos para colectores de polvo

- Medidas estándar y especiales.
- Materiales poliéster y celulosa.
- Resistente a la humedad.
- Mayor área filtrante.

**BOLSA O MANGA COLECTORA****DUSTBAG COLECTOR**

- Materiales poliéster de 14 oz y 16 oz Nomex PTFE.
- Acabado natural, singed y glazed.
- Aro fleje, abrazadera o jareta,
- Fondo plano y circular, mangas unión.

MANTENIMIENTO Y ASESORÍA**PROYECTOS**

- Proyectos llave en mano.
- Diseño, construcción y calificación bajo la NOM-059-2013.
- Ingeniería básica y de detalle.
- Sistemas HVAC para la industria, Farmacéutica, Alimenticia, Hospitalaria e Industria en general.
- Sistemas de alta contención
- Colector de polvos.

DUCTERIA

- Ductos para aire en acero inoxidable, galvanizado o textiles.
- Ductos circulares o rectangulares.
- Empalme engargolado, soldado, engrapado o bridado.
- Aislamiento térmico de fibra de vidrio u otro recubrimiento.
- Pruebas de hermeticidad.

SERVICIO Y MANTENIMIENTO GARANTIZADO

- Servicio de mantenimiento preventivo y correctivo.
- Cambio programado de filtros: Master plan.
- Modificaciones y remodelaciones a sistemas existentes.
- Servicios especiales.
- Balanceo a cabinas, cuartos limpios y áreas en general.
- Conteo de partículas. Y pruebas de volumen de flujo de aire.
- Mapeo de temperaturas y de humedad relativa.
- Protocolos de calificación
- Calificaciones de sistemas HVAC.

PROYECTOS DE SISTEMA DE FILTRACION

Unidades manejadoras de aire desde 2000 hasta 18000 CFM, fabricados en acero inoxidable, galvanizado y pintura horneada.

- Sistema modular.
- Construcciones especiales.
- Módulos de filtración terminal.
- Bancos de filtros Bag in /Bag Out.
- Campanas de flujo laminar
- Esclusas ventiladas. Y Cortinas de aire.
- Sistemas adecuados para interiores y exteriores.

REGISTRO REPSE FOLIO: 10027 FILTROS Y MALLAS DE PUEBLA SA DE CV

AVISO DE REGISTRO N. / FECHA DE AVISO DE REGISTRO AR35806 / 2021-09-14